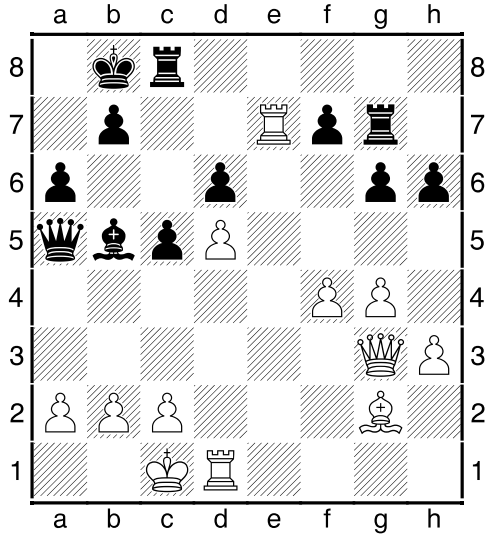
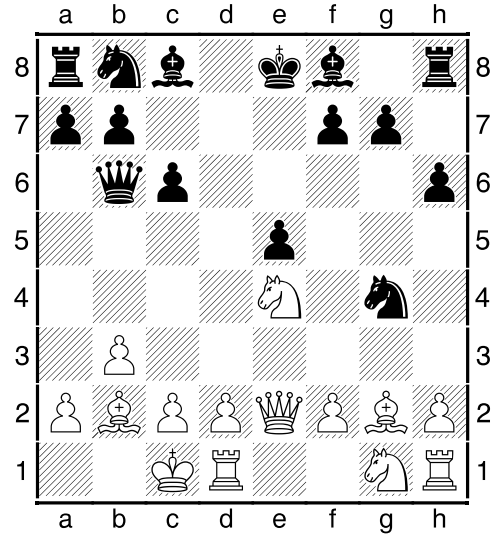


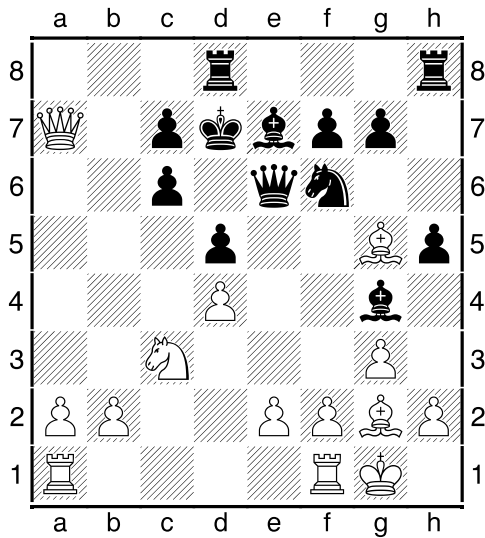
Stellungen zum Üben



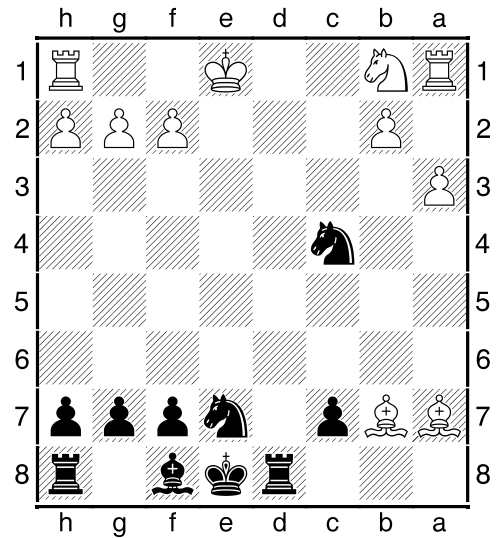
Weiß am Zug festigt seinen Vorteil!



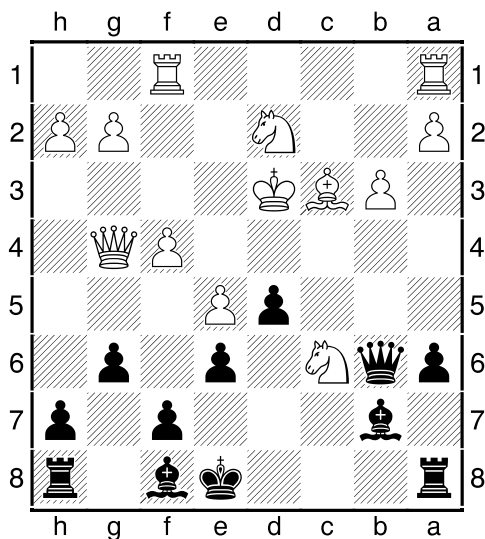
Weiß gewinnt mindestens zwei Bauern!



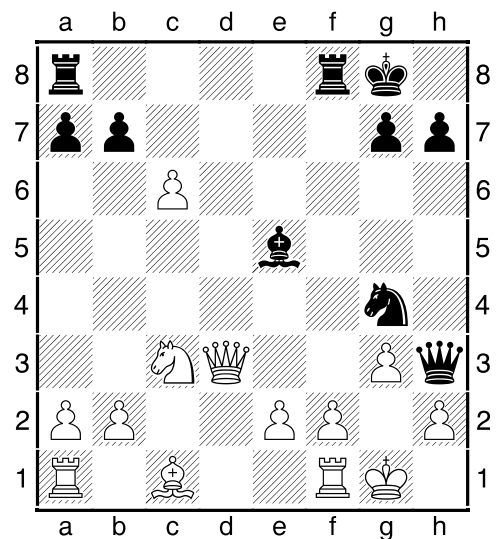
Wie kann Weiß nun seinen Vorteil ausbauen?



Schwarz erzwingt Remis!



Dame oder Läufer schlägt c6?



Weiß verhindert das Matt und gewinnt!